

## Trinkwasser-Verschraubungen für Wasserzähler oder Wasserzähler-Ersatzstücke, Typ MT-GROUP-VERSCHR-TRINKW-WASSERZ-DREIVIERTTEL-ZOLL-MIT-DICHTUNG-CW617N-CW612N

**1 Satz Trinkwasser-Verschraubungen für Wasserzähler oder Wasserzähler-Ersatzstücke, Zoll Dimensionen der Tüllen (Stutzen) laut Tabelle, Zoll Dimensionen der Überwurfmuttern laut Tabelle, Material Messing CW612N bzw. CW617N zur Anwendung in Trinkwasser-Installationen, für Wasserzähler oder Wasserzähler-Zwischenstücke bestehend aus:**



- 2 Stück Tüllen (Stutzen) – Dimensionen laut Tabelle
- 2 Stück Überwurfmuttern, Dimensionen laut Tabelle, mit Bohrung für Plombierung und 2 Stück passenden Klingersil-Dichtungen

### Wichtige Hinweise

Dieses Produkt darf nur durch ausgebildetes und eingewiesenes Fachpersonal wie z.B. Anlagenmechaniker/-in für Sanitär-, Heizungs- und Klimatechnik montiert oder getauscht werden.

### Übersicht und bestimmungsgemäße Verwendung

Gewährleistung nur nach nachgewiesener Beachtung dieser Vorschriften und den geltenden technischen Regeln.

### Anwendung der Verschraubungen in Kombination mit Wasserzählern oder Wasserzähler-Ersatzstücken

Das Hauptabsperrventil schließen. Die Leitung durch Öffnen der nachgeschalteten Zapfstellen druckentlasten. Zur Vermeidung von Beschädigungen am Wasserzähler ist vor dem Einbau die Leitung gründlich zu spülen. Beim Eindichten der Wasserzähler-Verschraubungen ist darauf zu achten, dass sich kein Hanf bzw. keine andere Dichtungsmasse vor das Sieb setzen kann. Es ist weiters zu achten, dass Trinkwasser geeignetes Dichtungsmaterial verwendet wird.

Auch die Dichtflächen gründlich reinigen. Die Wasserzähler bzw. die Wasserzähler-Ersatzstücke sind so einzubauen, dass sie beim Messvorgang ständig mit Wasser gefüllt sind und die Bildung von Luftblasen vermieden wird. Wasserzähler in die vorbereitete Einbaustelle einsetzen und hierbei auf die Fließrichtung achten (Pfeil auf Zählergehäuse). Wohnungswasserzähler dürfen horizontal oder vertikal eingebaut werden, jedoch nicht mit dem Zählwerk hängend nach unten. Vergessen Sie nicht die Dichtungen (Klingersil) zwischen Verschraubungen und dem Wasserzähler bzw. dem Wasserzähler-Zwischenstück einzusetzen. Die Verschraubung mit geeignetem Werkzeug festziehen und nach Inbetriebnahme auf Dichtheit prüfen. Absperrereinrichtung vor dem Wasserzähler bzw. dem Wasserzähler-Zwischenstück langsam öffnen, um den Messeinsatz nicht zu beschädigen. Den Wasserzähler schlussendlich mit beiliegender Plombe gegen unbefugten Ausbau oder Manipulation sichern.

### Für dieses Produkt verwendeter Werkstoff

Alle Teile der Verschraubungen Typ MT-GROUP-VERSCHR-TRINKW-WASSERZ-DREIVIERTTEL-ZOLL-MIT-DICHTUNG-CW617N-CW612N sind in Messing vom Typ CW617N bzw. CW612N ausgeführt. Es handelt sich dabei um einen Messingtyp der entsprechend der 4MSI Positivliste zur Verwendung in Trinkwassersystemen freigegeben ist.

# Trinkwasser-Verschraubungen für Wasserzähler oder Wasserzähler-Ersatzstücke, Typ MT-GROUP-VERSCHR-TRINKW- WASSERZ-DREIVIERTEL-ZOLL-MIT-DICHTUNG-CW617N-CW612N

**Technische Daten des verwendeten Werkstoffs CW612N – chemische Zusammensetzung in %**

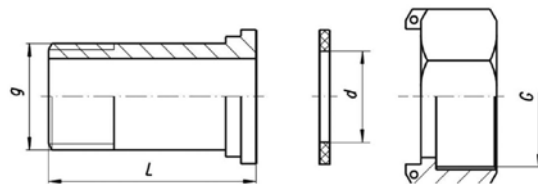
Cu	Al	Fe	Ni	Pb	Sn	Zn
59,0-60,0	≤ 0,05	≤ 0,3	≤ 0,3	1,6-2,5	≤ 0,3	Rest

**Technische Daten des verwendeten Werkstoffs CW617N – chemische Zusammensetzung in %**

Cu	Al	Fe	Ni	Pb	Sn	Zn
57,0-59,0	≤ 0,05	≤ 0,3	≤ 0,3	1,6-2,5	≤ 0,3	Rest

**Dimensionen der Tüllen (Stutzen), Dimensionen der Überwurfmutter und Abmessungen**

Modell	Überwurfmutter (Zoll), G	Tüllen (Stutzen), Dimension (Zoll), g	Abmessung (d), mm	Länge (L), mm	Gewicht (kg)
<b>DN15</b> MT-GROUP-VERSCHR-TRINKW-WASSERZ-HALBZOLL-MIT-DICHTUNG-CW617N-CW612N	¾"	½"	17	37,5	0,13
<b>DN20</b> MT-GROUP-VERSCHR-TRINKW-WASSERZ-DREIVIERTEL-ZOLL-MIT-DICHTUNG-CW612N-C W617N	1"	¾"	23	45,6	0,23
<b>DN25</b> MT-GROUP-VERSCHR-TRINKW-WASSERZ-EIN-ZOLL-MIT-DICHTUNG-CW612N-CW617N	1 ¼"	1"	29 mm	46,5 mm	0,42
<b>DN32</b> MT-GROUP-VERSCHR-TRINKW-WASSERZ-EINEINVIERT EL-ZOLL-MIT-DICHTUNG-CW612N-CW617N	1 ½ Zoll	1 ¼"	36 mm	56 mm	0,7
<b>DN40</b> MT-GROUP-VERSCHR-TRINKW-WASSERZ-EINEINHALB- ZOLL-MIT-DICHTUNG-CW612N-C W617N	2"	1 ½"	43 mm	66 mm	1
<b>DN50</b> MT-GROUP-VERSCHR-TRINKW-WASSERZ-ZWEI-ZOLL-M IT-DICHTUNG-CW612N-CW617N	2 ½"	2"	54 mm	74,2 mm	1,2



Tüllen (Stutzen)	CW617N / CW612N (geeignet für Trinkwasser-Anwendung)
Überwurfmutter	CW617N /CW612N (geeignet für Trinkwasser-Anwendung)
Dichtungen	Material Klingersil (geeignet für Trinkwasseranwendung)
Temperaturbereich:	+5 °C ....+ 90 °C
Max. Betriebsdruck:	10 bar, bei 20°C, mit Wasser
Medium:	Trinkwasser
Trinkwasser-Zulassung	<ul style="list-style-type: none"> <li>■ Gemäß der europäischen Positivliste (4MSI) als geeignet zur Verwendung mit Trinkwasser befunden</li> <li>■ Hygiene Zertifikat des nationalen Instituts für öffentliche Gesundheit PZH bzw. des nationalen Forschungsinstituts NIZP PZH – PIB, Chocimska 24, 00791 Warszawa, Polen</li> </ul>